

Инструкция по обновлению образа ККТ «ШТРИХ-СМАРТПОС-Ф»

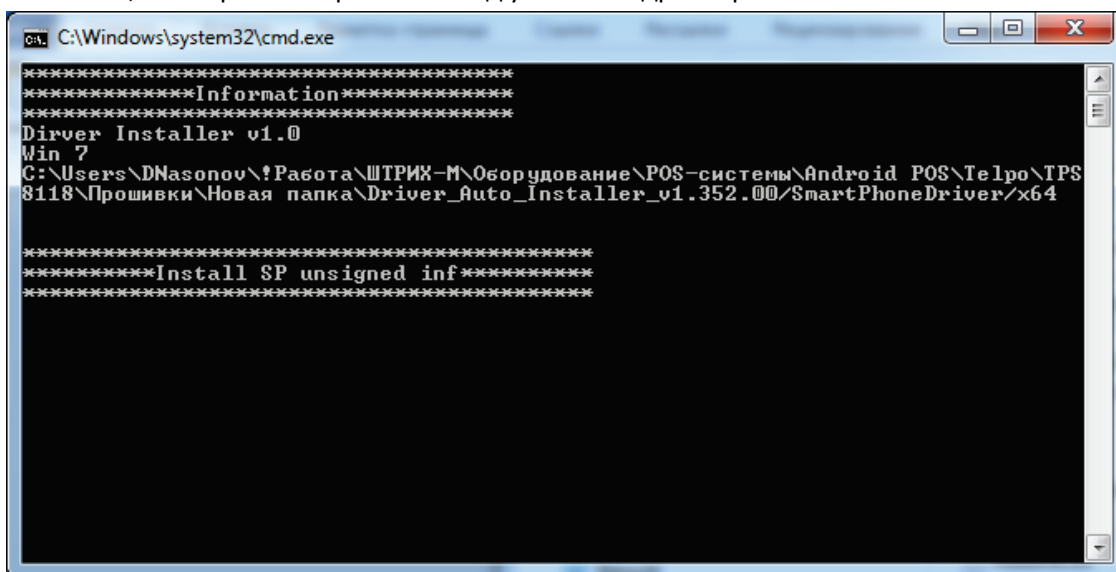
Где скачать всё необходимое

Скачать всё необходимое для обновления образа ККТ «ШТРИХ-СМАРТПОС-Ф» можно отсюда:

https://www.dropbox.com/sh/kj86wtee4h1mddy/AAAk1A2KRE6reD_ZyBS8hCmAa?dl=0

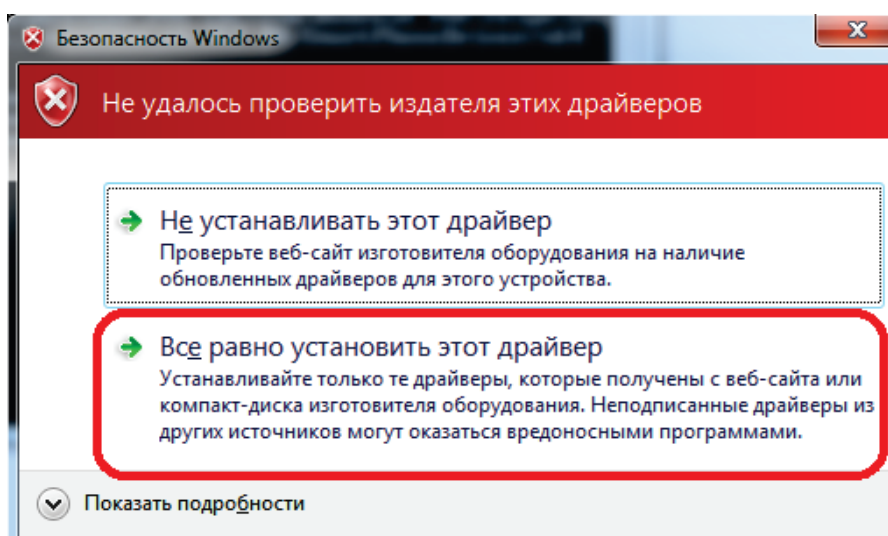
Часть 1. Установка драйверов MediaTek Device на ПК

1. Установите драйвера MediaTek Device. Они находятся в папке
\\Заливка_образа\Драйвер_MediaTek_Device. Распакуйте архив Driver_Auto_Installer_v1.352.00.rar.
Запустите файл Install.bat из папки
\\Заливка_образа\Драйвер_MediaTek_Device\Driver_Auto_Installer_v1.352.00.
Откроется окно, в котором отображается ход установки драйверов:



```
C:\Windows\system32\cmd.exe
*****Information*****
Dirver Installer v1.0
Win 7
C:\Users\DNasonov\Работа\ШТРИХ-М\Оборудование\POS-системы\Android POS\Telpo\TPS
8118\Прошивки\Новая папка\Driver_Auto_Installer_v1.352.00\SmartPhoneDriver\x64
*****Install SP unsigned inf*****
```

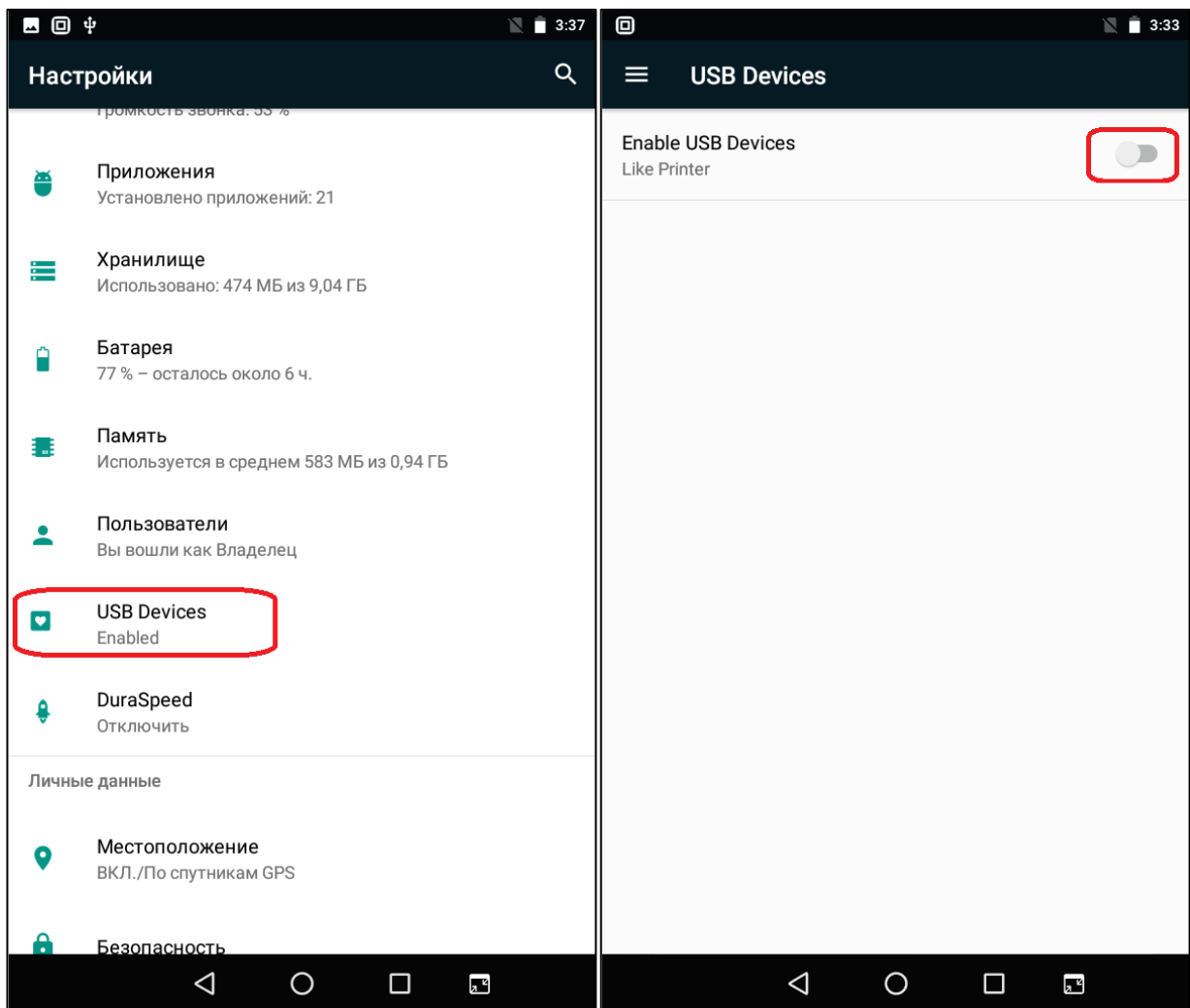
2. ОС Windows выдаст предупреждение об установке драйвера без необходимого сертификата. Выберите пункт «**Все равно установить этот драйвер**».



3. Данное сообщение система безопасности ОС Windows выдаст несколько раз, каждый раз необходимо выбирать пункт «**Все равно установить этот драйвер**», пока в конечном итоге не появится окно вида, в котором будет указано «**Install Complete!**» («**Установка завершена!**»):

```
C:\Windows\system32\cmd.exe
*****
*****Information*****
*****
Dirver Installer v1.0
Win 7
C:\Users\DNasonov\Работа\ШТРИХ-М\Оборудование\POS-системы\Android POS\Telpro\TPS
8118\Прошивки\Новая папка\Driver_Auto_Installer_v1.352.00\SmartPhoneDriver/x64
*****
*****Install SP unsigned inf*****
*****
Install complete!
*****
*****Install SP signed inf*****
*****
Install complete!
*****
Для продолжения нажмите любую клавишу . . .
```

4. Распакуйте терминал «ШТРИХ-СМАРТПОС-Ф». Откройте заднюю крышку, подключите батарею к соответствующему разъёму на плате. Подключите блок питания к розетке и к терминалу.
5. Включите питание терминала «ШТРИХ-СМАРТПОС-Ф», удерживая некоторое время кнопку включения. Дождитесь загрузки ОС Android.
6. Зайдите в настройки Android и отключите настройку «USB Devices», чтобы терминал мог определяться как устройство в операционной системе ПК:



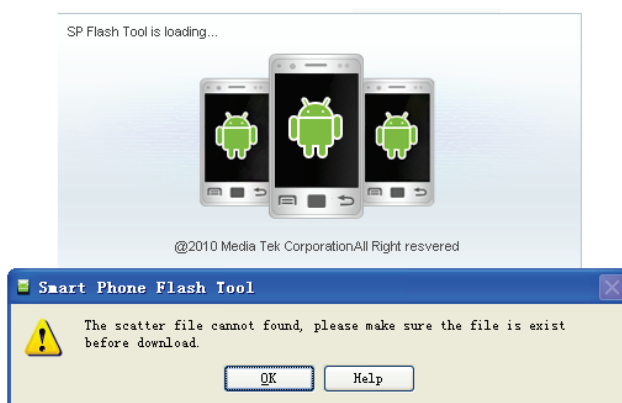
7. Подключите его к ПК кабелем microUSB. Если драйвера MediaTek Device установились корректно, то в Диспетчере устройств ККТ появится как «Переносное устройство SHTRIH-SMARTPOS-F» (или как

«Переносное устройство TPS570»), а в «Компьютере» ККТ появляется как «SHTRIH-SMARTPOS-F Портативный проигрыватель» (или как «TPS570 Портативный проигрыватель»).

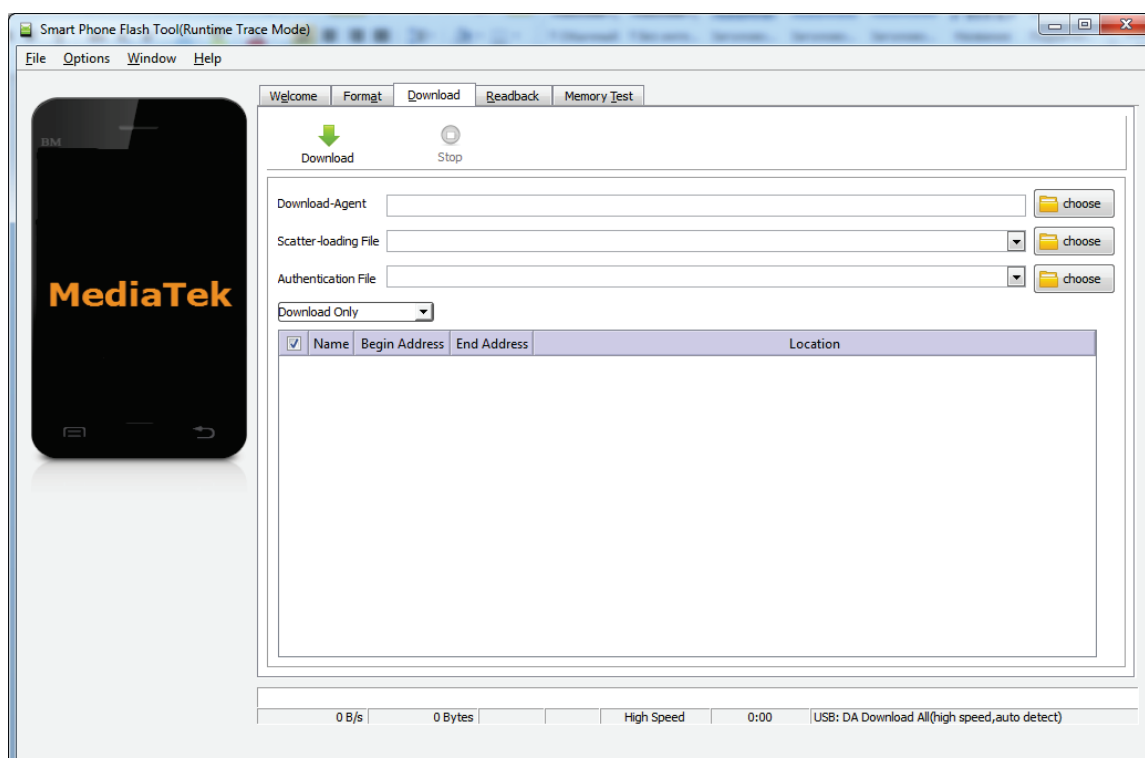
Часть 2. Установка ПО Smart Phone Flash Tool для обновления образа ККТ «ШТРИХ-СМАРТПОС-Ф»

ВНИМАНИЕ! На данном этапе ККТ «ШТРИХ-СМАРТПОС-Ф» НЕ должна быть подключена к ПК, с которого будет осуществляться заливка образа!

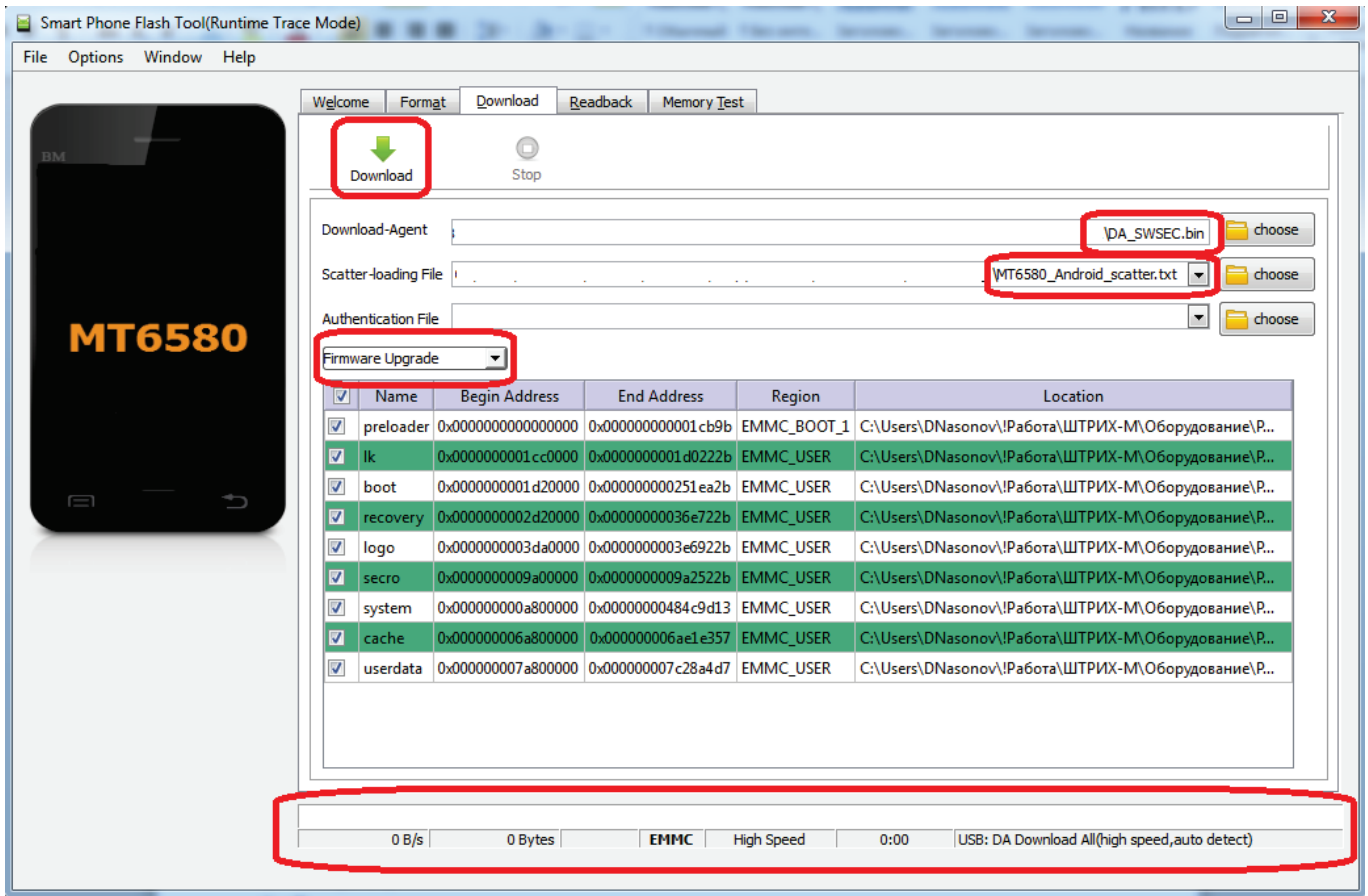
1. Утилита **Smart Phone Flash Tool** для обновления образа ККТ «ШТРИХ-СМАРТПОС-Ф» находится в папке \Заливка_образа\Утилита_обновления_образа в архиве **SP_Flash_Tool_v5.1752.00.000.rar**. Распакуйте архив в текущую папку.
2. Образ ККТ «ШТРИХ-СМАРТПОС-Ф» находится в папке \Заливка_образа\Образ в архиве **TPS570_B18_V1.0.2_20180828C.rar**. Распакуйте архив в текущую папку.
3. Запустите утилиту заливки образа **Smart Phone Flash Tool** из папки \Заливка_образа\Утилита_обновления_образа\SP_Flash_Tool_exe_Windows_v5.1752.00.000 **TAMPERPROOF TOOL** двойным щелчком по файлу **flash_tool.exe**. При первом запуске откроется окно ниже. Нажмите «ОК»



4. Откроется окно программы заливки образа **Smart Phone Flash Tool**:

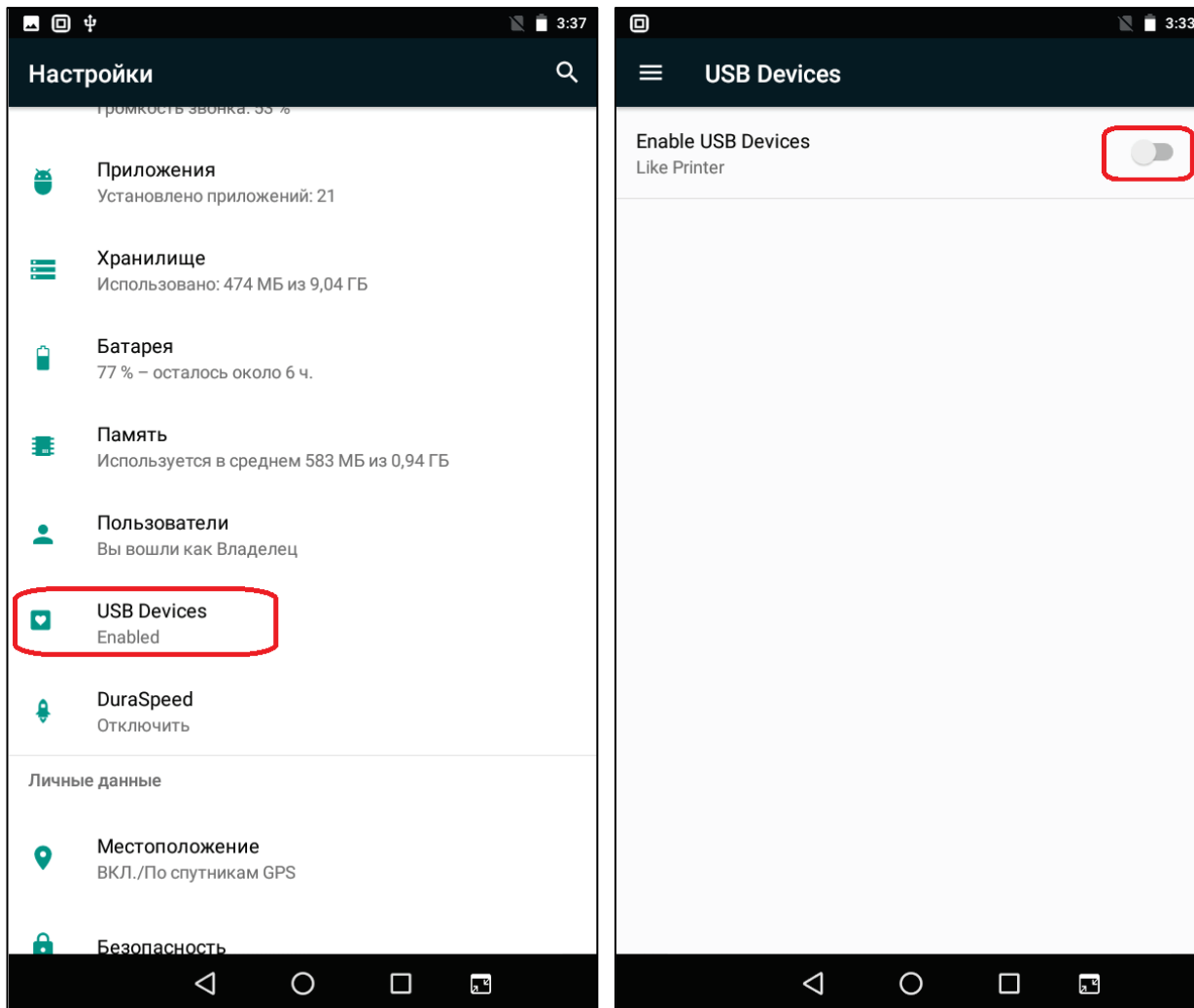


5. Выберите **Download-Agent**: это файл **DA_SWSEC.bin** из папки **\Заливка_образа\Утилита_обновления_образа**.
6. Выберите **Scatter-loading File**: это файл **MT6580_Android_scatter.txt** из папки с с образом **\Заливка_образа\Образ\TPS570_V18_V1.0.2_20180828C**.
7. Утилита готова к заливке образа в ККТ «ШТРИХ-СМАРТПОС-Ф»:



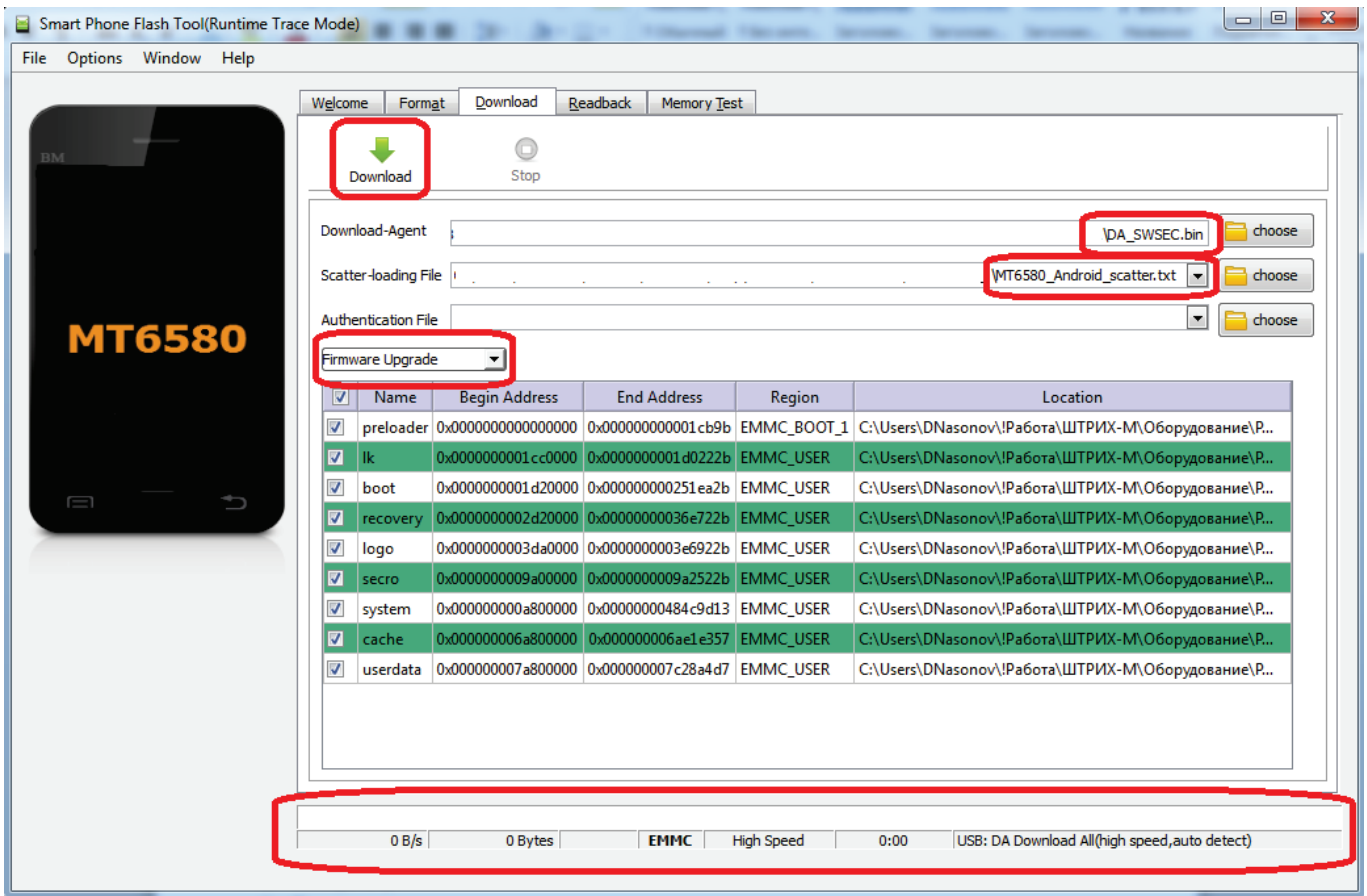
Часть 3. Обновление образа ККТ «ШТРИХ-СМАРТПОС-Ф» с помощью утилиты Smart Phone Flash Tool

1. Зайдите в настройки Android и отключите настройку «**USB Devices**», чтобы терминал мог определяться как устройство в операционной системе ПК, с которого будет обновляться образ ККТ:



2. Подключите ККТ «ШТРИХ-СМАРТПОС-Ф» к ПК, на котором ранее были установлены драйвера MediaTek Devices, включите питание ККТ. Убедитесь, что ККТ определяется в системе как «**SHTRIN-SMARTPOS-F Портативный проигрыватель**» (или как «**TPS570 Портативный проигрыватель**»).
3. **ВЫКЛЮЧИТЕ ПИТАНИЕ ККТ И ОТСОЕДИНИТЕ КАБЕЛЬ MICROUSB ОТ ККТ!!!**

- Запустите утилиту **Smart Phone Flash Tool** двойным щелчком по файлу **flash-tool.exe**. Откроется окно с настройками файлов **DA_SWSEC.bin** и **MT6580_Android_scatter.txt**, выбранными ранее (если ранее не были выбраны, см. **Часть 2**):



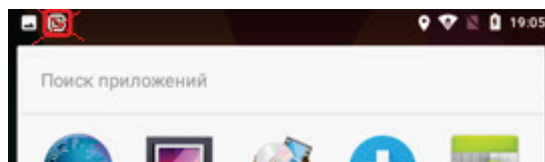
- Выберите вариант **«Firmware Upgrade»** и нажмите кнопку **«Download»**.
- Подсоедините кабель microUSB к ККТ, **НЕ ВКЛЮЧАЯ ККТ!** Начнётся заливка образа, прогресс которой будет отображаться внизу окна программы **Smart Phone Flash Tool**. Дождаться завершения заливки образа. Время заливки – около 3 минут.
- По завершению заливки образа программа **Smart Phone Flash Tool** появится окошко:



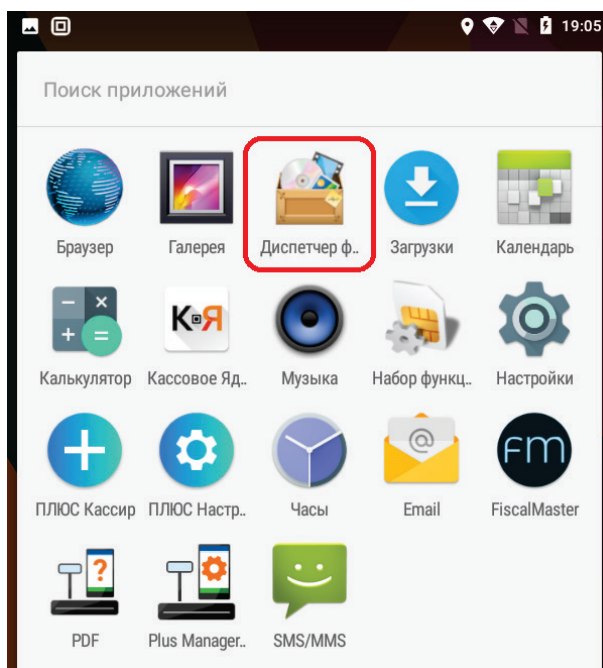
- Образ залит.

Часть 4. Обновление приложений на ККТ «ШТРИХ-СМАРТПОС-Ф»

- Скопируйте на накопитель USB-flash файлы арк утилит, подлежащих обновлению. Данные файлы находятся в папке **\Заливка_образа\Утилиты_для_установки_на_терминал**.



2. Подключите накопитель USB-flash к любому из двух USB-портов Type A ККТ.
3. Из окна приложений запустите «Диспетчер файлов», разрешив ему при первом запуске доступ к фото, мультимедиа и файлам на данном устройстве:



4. Если накопитель USB-flash не определяется в системе, убедитесь, что настройка «**USB Devices**» включена в настройках Android.
5. Откройте содержимое USB-флешки в «**Диспетчере файлов**» и последовательно обновите утилиты:
 - а. Приложение **Plus Manager SmartPOS-F** версии **1.1** (файл **\Заливка_образа\Утилиты_для_установки_на_терминал\PlusManager.apk**).
6. Проверьте, что все утилиты (остановленные и обновленные) запускаются.
7. Закройте окна утилит после проверки их работоспособности.

Часть 5. Восстановление серийного номера и проверка ККТ «ШТРИХ-СМАРТПОС-Ф»

1. Из настроек Android зайдите в раздел «Приложения». Найдите среди них приложение «Кассовое Ядро» и удалите его данные (Хранилище/Стереть данные).
2. Запустите приложение «ФискалМастер» на ККТ. Оно автоматически запустит приложение «Кассовое Ядро». Если по какой-либо причине приложение «Кассовое Ядро» не запустилось (отсутствует иконка двойного квадрата в левом верхнем углу экрана), перезагрузите ККТ.
3. Для проверки состояния «Кассового Ядра» в приложении «ФискалМастер» выберите «Ручной режим» и нажмите кнопку «Далее» (иконка со стрелкой вправо). Нажмите на первую сверху иконку в открывшемся окне («i») для короткого запроса состояния ККТ. Если «Кассовое Ядро» находится в состоянии техобнуления, выполните его через меню приложения «ФискалМастер»/Сервис/Технологическое обнуление. Добейтесь от ККТ состояния «Ошибок нет».
4. Перезапустите приложение «ФискалМастер» и запустите его в «Автономном режиме». Следуйте инструкциям мастера, чтобы данные из ФН (если он у вас фискализирован) прописались в «Кассовом Ядре». Зеленое окно сообщит о том, что «Кассовое Ядро» синхронизировалось с фискальным накопителем и готово к работе.
5. В случае возникновения ошибок ККТ после обновления образа ККТ и взаимодействия приложений между собой и с «Кассовым Ядром», просьба обращаться в службу технической поддержки по адресу электронной почты agutsalov@shtrih-m.ru.