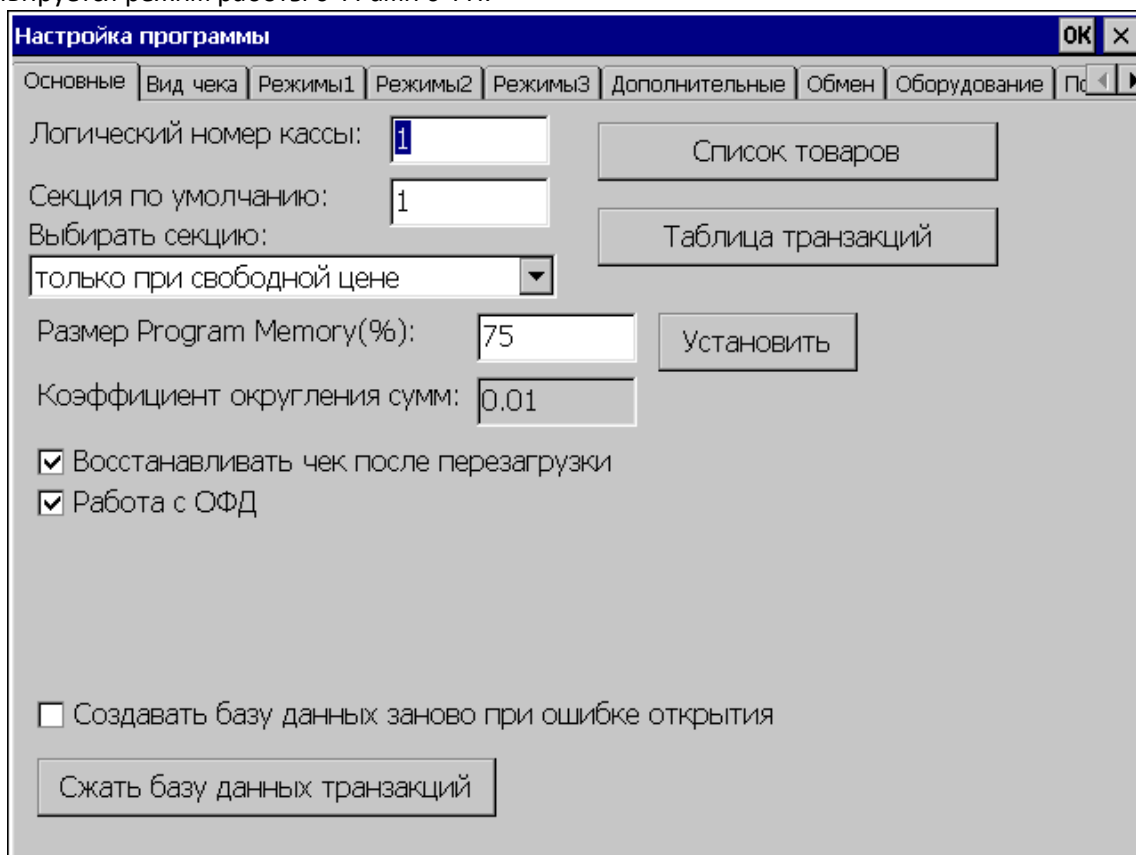


Настройка РМК «ШТРИХ-М: Кассир miniPOS» для работы с онлайн-кассами

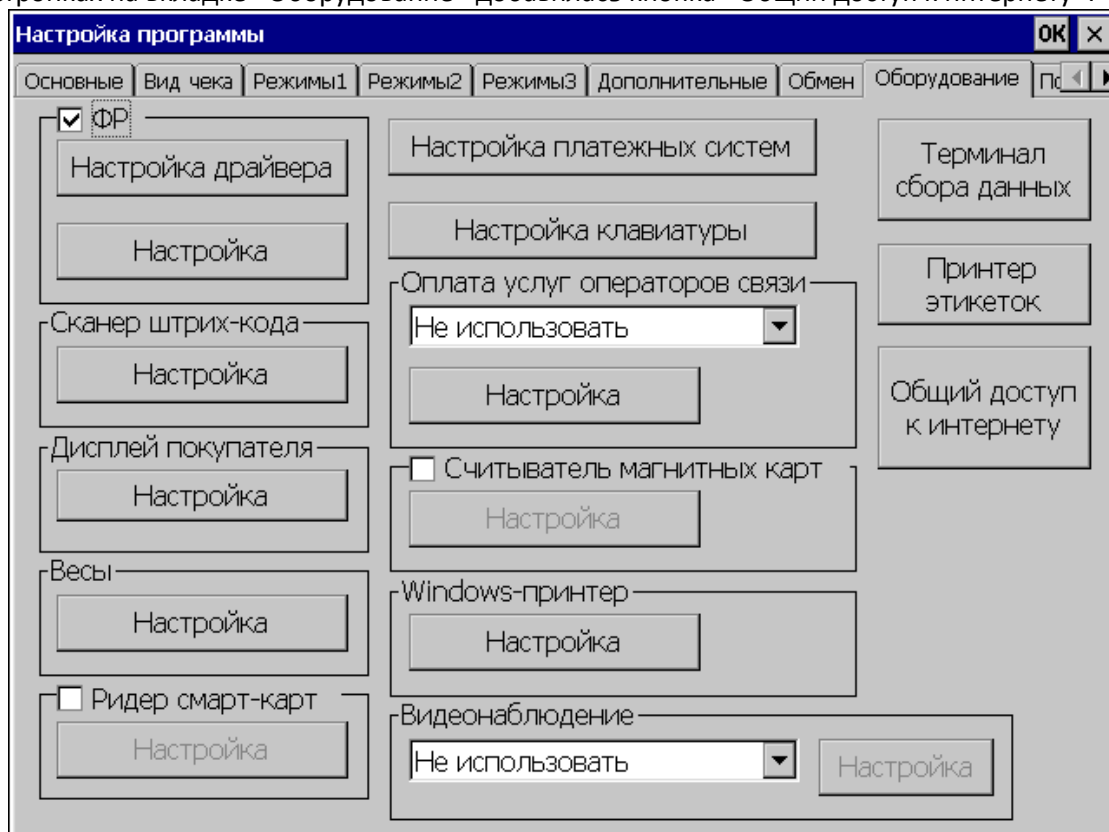
Онлайн- ФР должен быть предварительно настроен для работы с ОФД.

В настройках на вкладке «Основные» добавилась галка «Работа с ОФД». Если её включить, то активируется режим работы с ФРами с ФН.

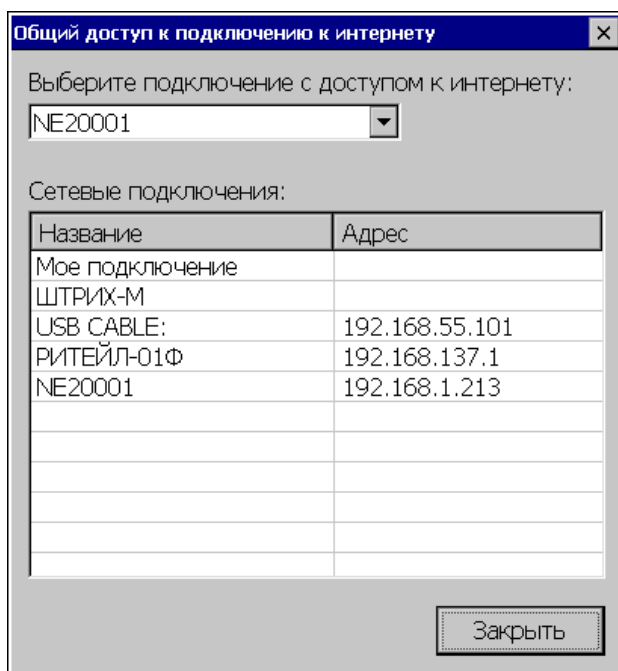


В настройках прав появились два новых права: «Открытие смены» и «Отчет о состоянии расчетов». Эти права управляют возможностью выполнять соответствующие операции.

В настройках на вкладке «Оборудование» добавилась кнопка «Общий доступ к интернету».



При нажатии на неё открывается окно, в котором можно посмотреть список сетевых соединений и выбрать, через какое соединение будет идти доступ в интернет:



В меню «Супервизор»/«Обслуживание» добавилась кнопка «Открыть смену»:



В «Супервизор»/«Отчёты» появилась кнопка «Отчет о состоянии расчетов»:

