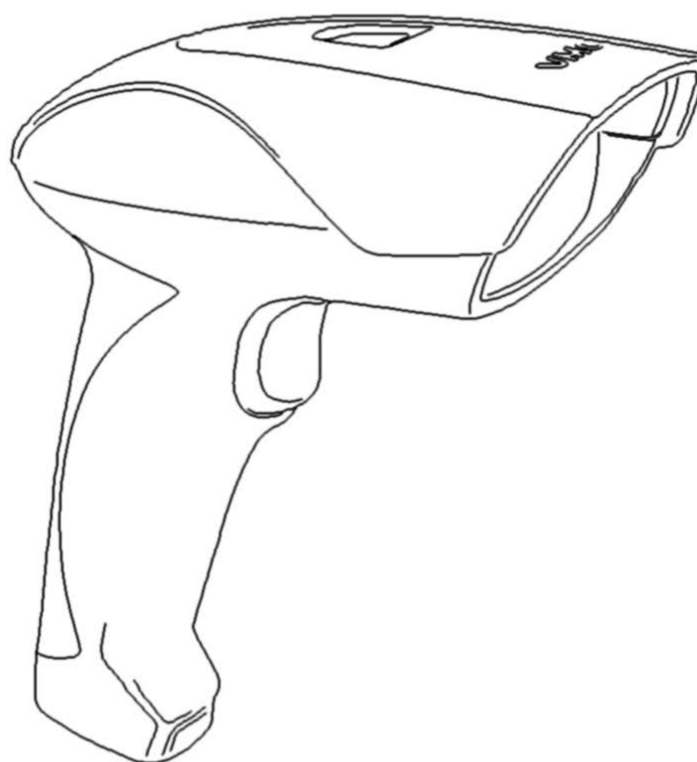


*Ручной сканер штриховых кодов*  
***BurstScan Lite***



***ЕГАИС. Быстрый старт***

## Введение

В данном документе описывается настройка работы сканера штриховых кодов VMC BurstScan Lite в системе ЕГАИС для максимально быстрого считывания 2D штрих-кодов PDF417 акцизных марок алкогольной продукции.

## Сокращения

В документе используются следующие сокращения:

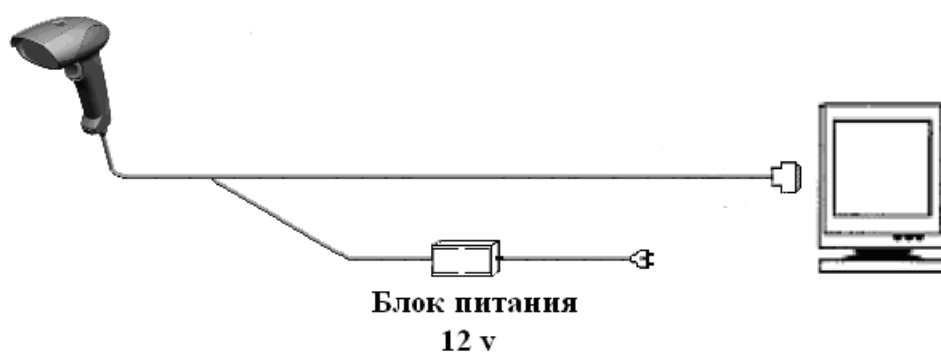
ШК	Штрих-код, штриховой код
ПК	Персональный компьютер
POS	POS-компьютер, POS-система
ПО	Программное обеспечение
БП	Блок питания.

## Быстрый старт

### 1. Подключение интерфейсных кабелей

Подсоедините интерфейсный кабель (USB или RS) к сканеру, вставив разъём кабеля в гнездо в нижней части рукоятки.

Подсоедините интерфейсный кабель (USB или RS) к соответствующему разъёму ПК или POS-системы. Если сканер укомплектован блоком питания, подключите кабель от БП к разъёму сканера и включите блок питания в сеть:



### 2. Установка драйвера и настройка связи

При первом подключении сканера с интерфейсом USB к ПК/POS может потребоваться установка драйвера виртуального COM-порта. Актуальный драйвер можно скачать со страницы описания сканера на сайте разработчика [http://vmc-id.com/product\\_info.php?products\\_id=23](http://vmc-id.com/product_info.php?products_id=23) (закладка «Скачать»).

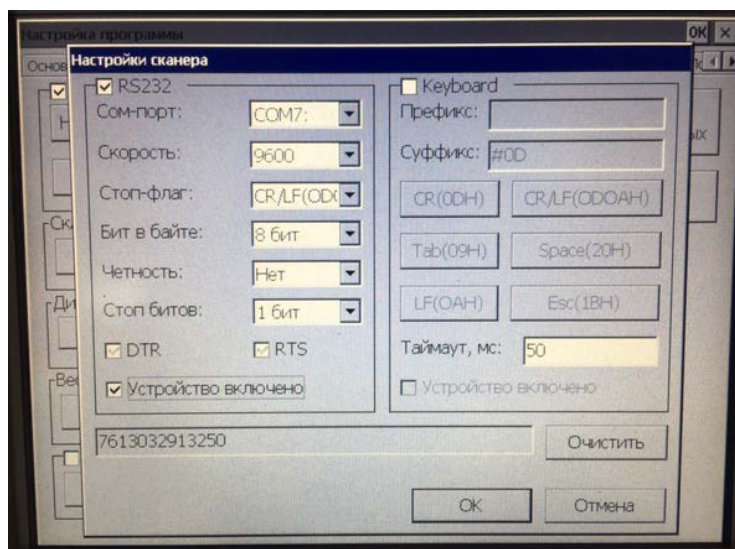
Может потребоваться выбрать в «Диспетчере устройств» обнаруженное устройство **BurstScan** и обновить для него драйвер, указав вручную путь к папке со скаченным драйвером. Перезагрузите ПК/POS, чтобы изменения вступили в силу.

Настройте связь со сканером со стороны ПК/POS или кассовой программы, установив следующие параметры соединения:

Параметр	Значение
Скорость (бит/сек.)	2400; 4800; 9600 (по умолчанию); 19200; 38400; 57600; 115200
Биты данных	8
Чётность	Нет
Стоповые биты	1
Управление потоком	Нет

### Подключение сканера к «miniPOSy»

Для подключения сканера VMC BurstScan Lite с интерфейсом USB к «miniPOSy» в меню «Супервизор» кассовой программы «ШТРИХ-М: Кассир miniPOS» выберите пункт «Настройка программы», далее выберите закладку «Оборудование» и в группе «Сканер штрих-кода» нажмите кнопку «Настроить». Откроется окно, в котором необходимо выбрать интерфейс «RS232», указать параметры связи согласно настроенным в сканере и таблице выше. Сканер должен определиться на одном из виртуальных COM-портов. Выберите COM-порт, поставьте галочку «Устройство включено», считайте пробный штрих-код и оцените, в каком виде данные отобразились в окне ниже: если данные отобразились корректно, то сканер настроен правильно:

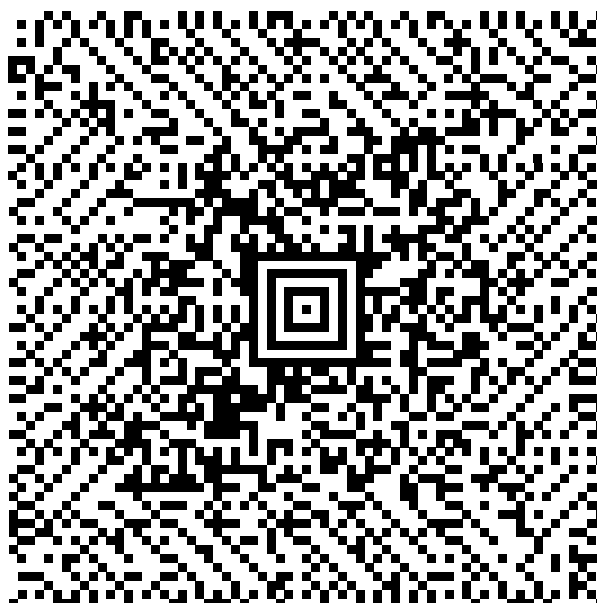


Нажмите «ОК» для в окне настройки сканера и «ОК» в верхнем правом углу общего окна настроек программы, чтобы сохранить новые настройки.

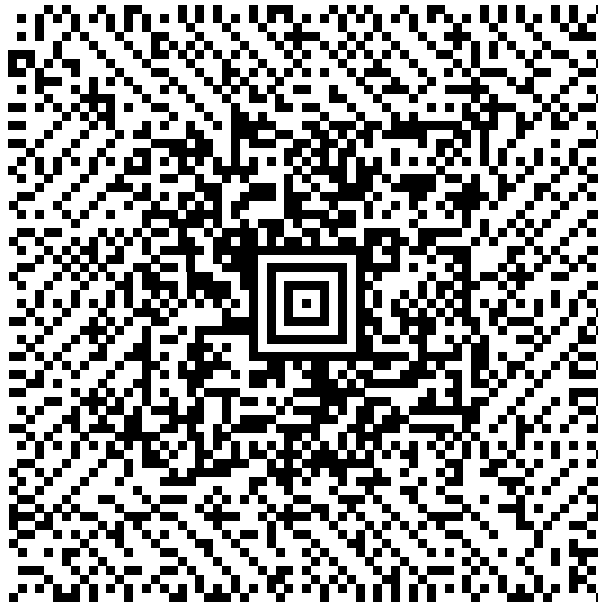
### 3. Настройка работы сканера под ЕГАИС

Оптимизируйте работу сканера для максимально быстрого считывания 2D штрих-кодов PDF417 акцизных марок. Для этого сканируйте один из двух настроечных штрих-кодов в зависимости от режима работы сканера – на подставке или в ручном режиме:

**В ручном режиме:**



В режиме работы на подставке:



Подробнее о настройках работы сканера на подставке в параграфах «Настройка курка» и «Настройка подсветки» в документе «Штриховые коды настройки сканера».

#### 4. Обновление прошивки

Проверьте актуальность прошивки сканера. Для этого установите программу для обновления прошивок [http://vmc-id.com/files\\_auto/soft/EasyUpdate.exe](http://vmc-id.com/files_auto/soft/EasyUpdate.exe). Зайдите в пункт меню «Настройки...» и убедитесь, что связь со сканером есть (выполните поиск сканера в пункте «Поиск оборудования...»). Далее перейдите в закладку «Прошивки», чтобы узнать версию прошивки сканера. На 23.03.2016 актуальной прошивкой являлась версия 6.9.

Скачать актуальную прошивку сканера VMC BurstScan Lite можно со страницы описания сканера на сайте разработчика [http://vmc-id.com/product\\_info.php?products\\_id=23](http://vmc-id.com/product_info.php?products_id=23) (закладка «Скачать»). Если прошивка в сканере не самая свежая, скачайте актуальную, укажите в закладке «Прошивки» к ней путь, закройте окно «Настройки...» и запустите обновление прошивки, нажав кнопку «Старт» (в колонке статуса напротив каждой операции появится ОК).

